

HERBST / WINTER 2018

-con-ta-

TREND

DAMEN & HERREN

BESTELLHINWEISE

Gültig für Lieferungen in der Saison Herbst/Winter 2018

LIEFERTERMIN 15.09.2018

BEI DER BESTELLUNG IST DIE GESAMTE CODE-NR. DES JEWEILIGEN ARTIKELS MIT ANZUGEBEN.

Beispiel: 425 | 8602 009 108
Artikelnummer Aufmachung Farbnummer

VERPACKUNGSEINHEIT/AUFMACHUNG:

Hinweise bezüglich der Aufmachung finden Sie bei den einzelnen Artikeln.

AUFMACHUNG (009)

1 Stück im Polybeutel mit Farbfotoanhänger oder Farbfotoeinleger, 3 Packungen gebündelt

HINWEIS: Preise in Euro (€) zuzüglich der jeweils gültigen Mehrwertsteuer, freibleibend. Es gelten die Einheitsbedingungen der Deutschen Textilindustrie. Die Verwendung unseres Firmenlogos ist nur mit unserer ausdrücklichen Genehmigung gestattet. Sollten Sie eine Vorlage benötigen, wenden Sie sich bitte an unsere Verkaufsabteilung.

Zertifizierte Qualität



INHALT

TREND DAMEN

425 <i>Feinripp Melange</i> 95% Baumwolle + 5% Elasthan	6
433 <i>Single-Jersey Melange</i> 95% Baumwolle + 5% Elasthan	8
440 <i>Single-Jersey</i> 90% MicroModal + 10% Elasthan	10 – 16
588 <i>Single-Jersey</i> 92% Baumwolle + 8% Elasthan	18
593 <i>Single-Jersey</i> 43% Baumwolle + 43% Modal + 7% Polyester + 7% Elasthan	20
594 <i>Spitzenplain</i> 83% Polyamid + 17% Elasthan	22
597 <i>Single-Jersey</i> 93% MicroModal + 7% Elasthan	24
714 <i>Feinripp</i> 95% Baumwolle (supergekämmt) + 5% Elasthan	26
745 <i>Doppelripp</i> 96% Baumwolle + 4% Elasthan	28
789 <i>Feinripp</i> 50% Baumwolle (supergekämmt) + 50% Modal (supersoft)	30 – 32

LOUNGEWEAR

303 <i>Interlock</i> 50% Baumwolle (supergekämmt) + 50% MicroModal	36
440 <i>Single-Jersey</i> 90% MicroModal + 10% Elasthan	38
596 <i>Single-Jersey</i> 50% Baumwolle + 50% Modal	40
598 <i>Single-Jersey</i> 50% Baumwolle + 50% Modal	40
585 <i>Single-Jersey Melange</i> 100% Baumwolle	42 – 44

TREND HERREN

403 <i>Single-Jersey</i> 100% Baumwolle (supergekämmt)	48
425 <i>Feinripp Melange</i> 95% Baumwolle + 5% Elasthan	50
440 <i>Single-Jersey</i> 90% MicroModal + 10% Elasthan	52
512 <i>Single-Jersey</i> 95% Baumwolle (supergekämmt) + 5% Elasthan	54 – 58
580 <i>Single-Jersey</i> 94% Baumwolle + 6% Elasthan	60 – 62
593 <i>Single-Jersey</i> 43% Baumwolle + 43% Modal + 7% Polyester + 7% Elasthan	64

TREND DAMEN



FEINRIPP MELANGE

95% BAUMWOLLE
5% ELASTAN

425



1



2



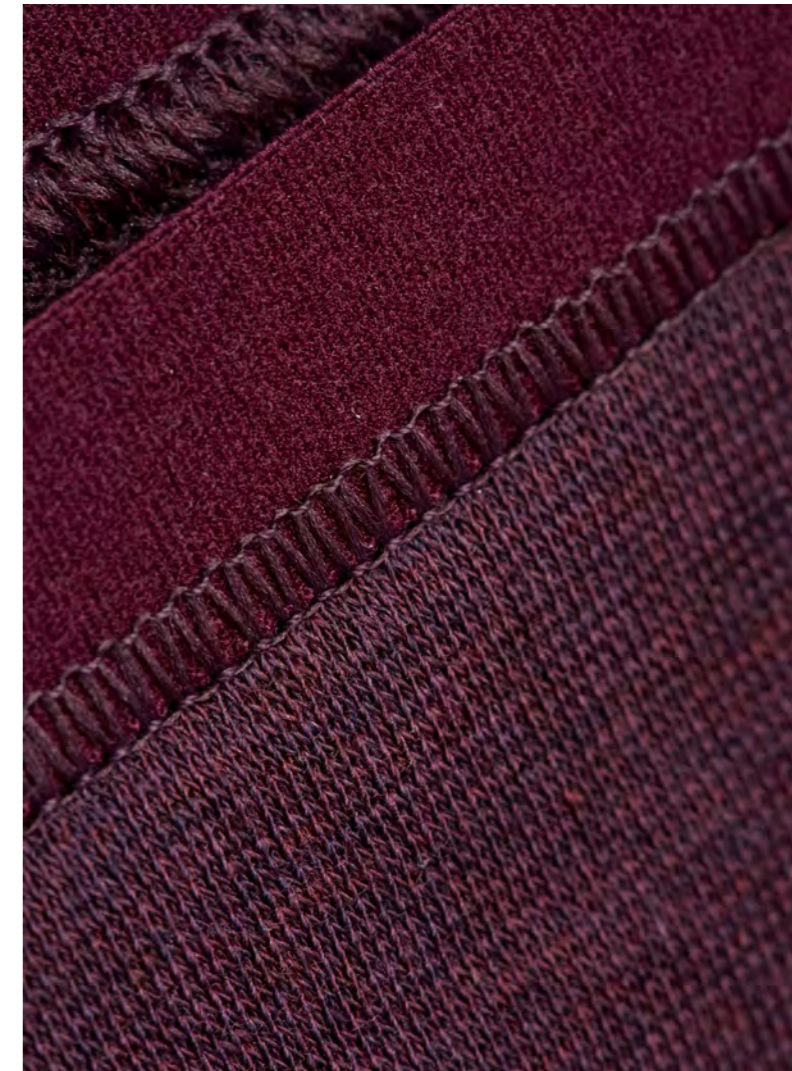
4



5



3



1 425 | 9624

TRÄGER HEMD

238 deep purple
496 blau melange
578 sandelholz melange

38 - 48
009

2 425 | 9625

ACHSEL HEMD

238 deep purple
496 blau melange
578 sandelholz melange

38 - 48
009

3 425 | 9623

PANTY

238 deep purple
496 blau melange
578 sandelholz melange

36 - 48
009

4 425 | 9626

SHIRT 1/4 ARM

238 deep purple
496 blau melange
578 sandelholz melange

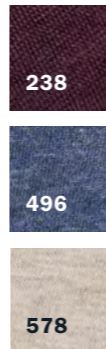
38 - 48
009

5 425 | 8515

BIKINISLIP

238 deep purple
496 blau melange
578 sandelholz melange

36 - 48
009



SINGLE-JERSEY MELANGE

433

95% BAUMWOLLE
5% ELASTAN



1



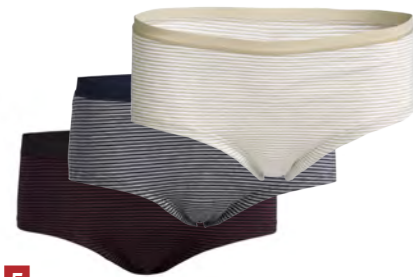
2



3



4



5

1 433 | 8556

ACHSEL HEMD

162 mitternacht-hellgrau
melange

245 deep purple-schwarz
geringelt

251 sandelholz-natur
geringelt

36 - 48
009

4 433 | 9615

SLIP

162 mitternacht-hellgrau
melange

245 deep purple-schwarz
geringelt

251 sandelholz-natur
geringelt

36 - 48
009

2 433 | 9296

SHIRT

1/4 ARM

162 mitternacht-hellgrau
melange

245 deep purple-schwarz
geringelt

251 sandelholz-natur
geringelt

38 - 48
009

5 433 | 9616

HIPSTER

162 mitternacht-hellgrau
melange

245 deep purple-schwarz
geringelt

251 sandelholz-natur
geringelt

36 - 46
009

3 433 | 9618

SHIRT

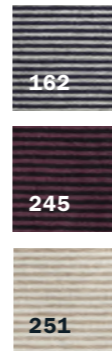
3/4 ARM

162 mitternacht-hellgrau
melange

245 deep purple-schwarz
geringelt

251 sandelholz-natur
geringelt

38 - 48
009



162

245

251



SINGLE-JERSEY

90% MICROMODAL
10% ELASTAN

440



1

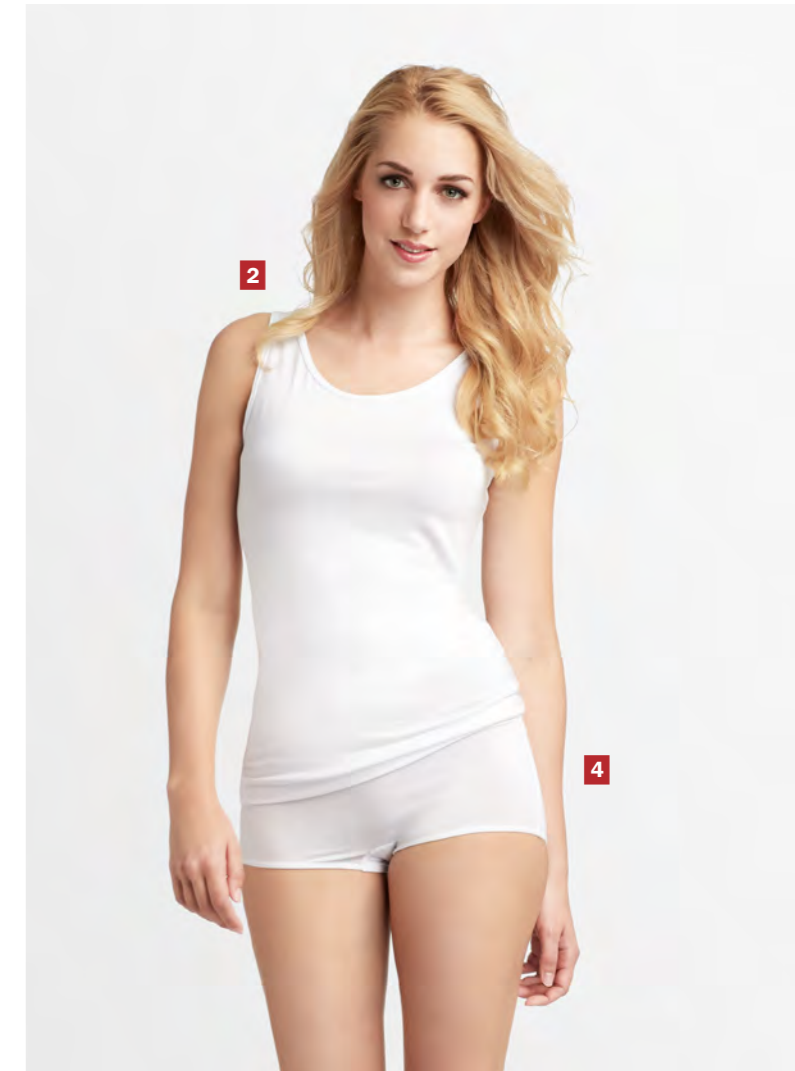


2



1

3



2

4



3



4

1 440 | 4351

TRÄGER HEMD

020 weiß
233 platin
373 marine
750 schwarz

36 - 50
009

2 440 | 4352

ACHSELTOP

020 weiß
233 platin
373 marine
750 schwarz

36 - 50
009

3 440 | 3075

BIKINISLIP

020 weiß
233 platin
373 marine
750 schwarz

36 - 50
009

4 440 | 3076

PANTY

020 weiß
233 platin
373 marine
750 schwarz

36 - 50
009



SINGLE-JERSEY

90% MICROMODAL
10% ELASTAN

440



1 440 | 4354

SHIRT
1/4 ARM
MIT STEHKRAGEN

020 weiß
233 platin
750 schwarz

36 - 48
009

2 440 | 4355

SHIRT
1/1 ARM

020 weiß
233 platin
750 schwarz

36 - 50
009

020

233

750



Die passenden
Unterteile finden
Sie auf Seite 10

SINGLE-JERSEY

90% MICROMODAL
10% ELASTAN

440



1

1 440 | 8604

**STRING
BODY**

020 weiß
233 platin
750 schwarz

36 - 48
009



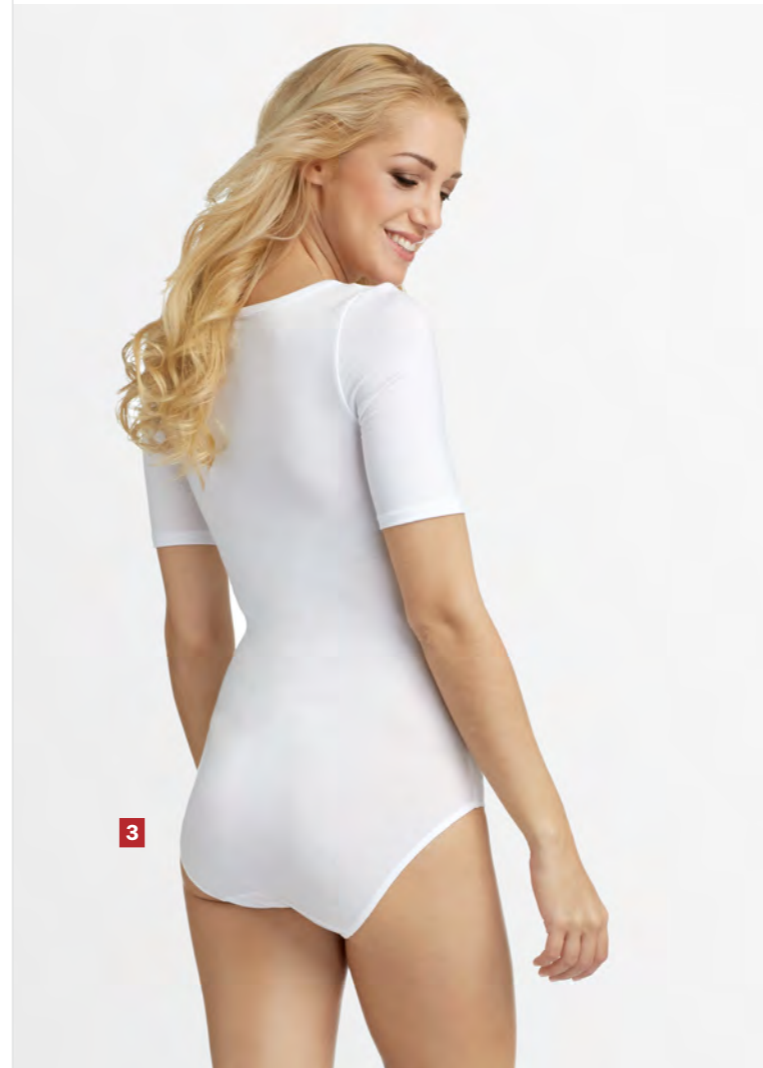
2

2 440 | 8605

**ACHSEL
BODY**

020 weiß
233 platin
750 schwarz

36 - 48
009



3

3 440 | 9472

**KURZARM
BODY**

020 weiß
233 platin
750 schwarz

36 - 48
009

4 440 | 9464

**LANGARM
BODY**

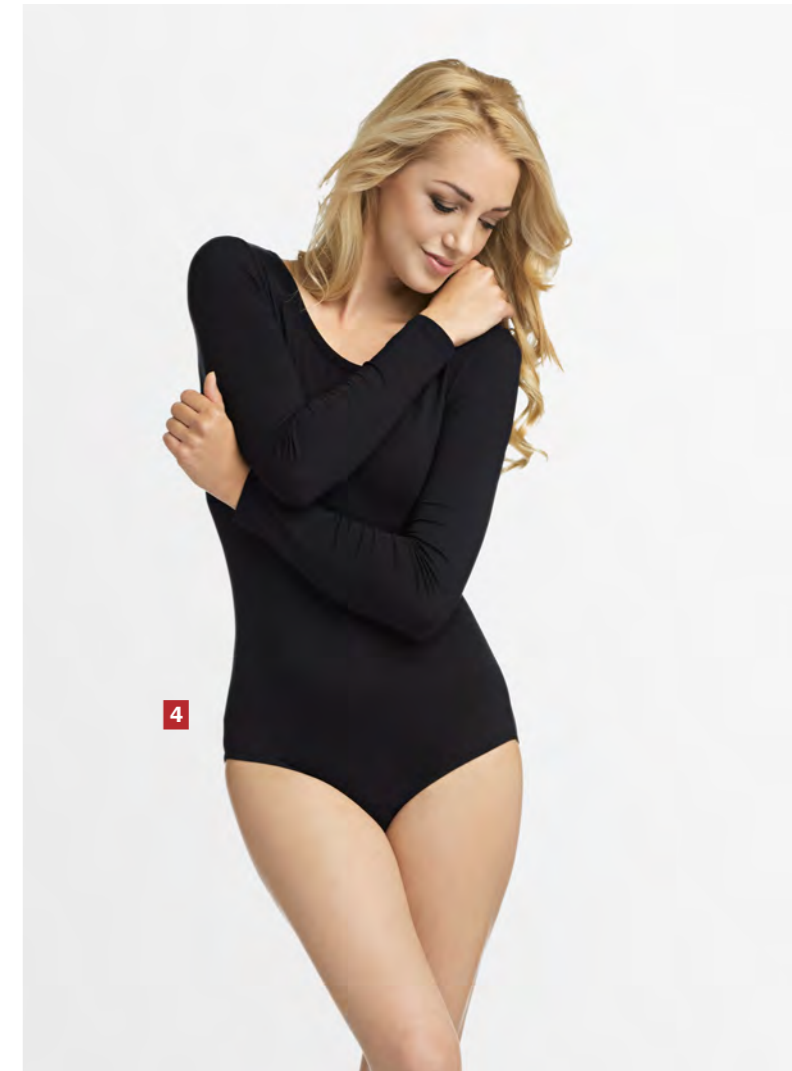
020 weiß
233 platin
750 schwarz

36 - 48
009

020

233

750



4

SINGLE- JERSEY

90% MICROMODAL
10% ELASTAN

440



1 440 | 9621

BH-TOP

750 schwarz

38 - 44
009

2 440 | 9622

ACHSELTOP

750 schwarz

38 - 48
009

3 440 | 9619

TAILLENSLIP

750 schwarz

38 - 48
009



SINGLE-JERSEY

92% BAUMWOLLE
8% ELASTAN

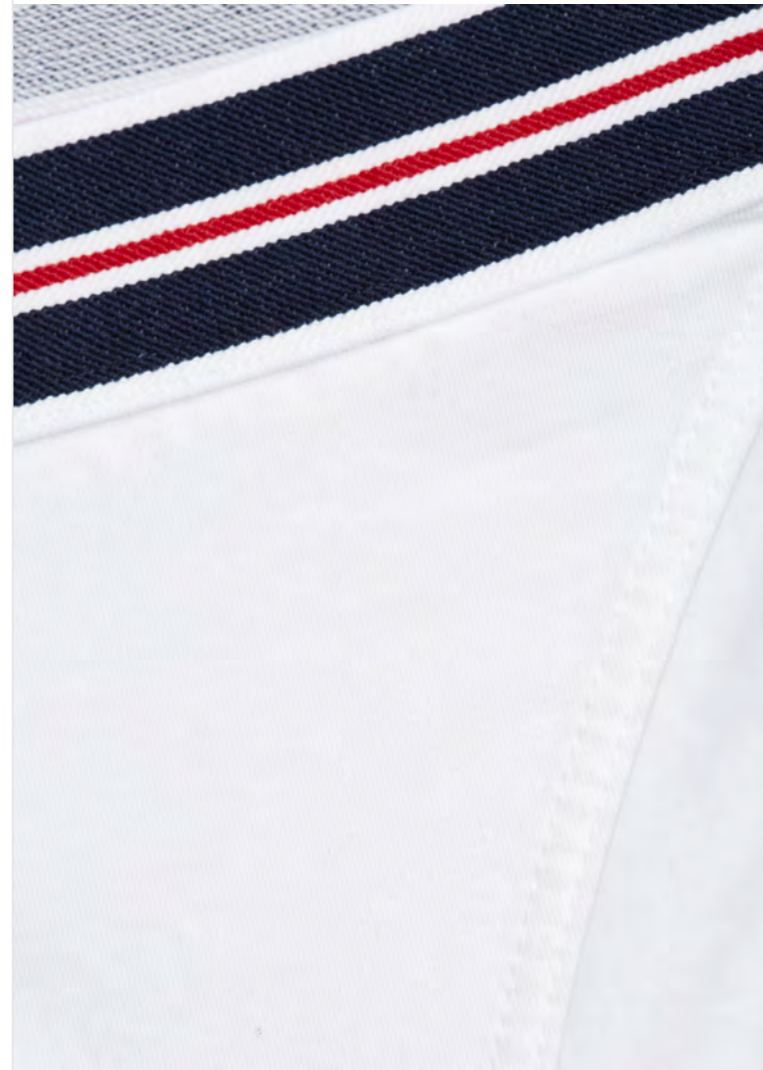
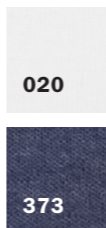
588



1 588 | 9647
TANGA
020 weiß
373 marine
36 - 46
009

2 588 | 9649
HIPSTER
020 weiß
373 marine
36 - 46
009

3 588 | 9650
**RINGER
BUSTIER**
020 weiß
373 marine
36 - 46
009



SINGLE- JERSEY

43% BAUMWOLLE 7% POLYESTER
43% MODAL 7% ELASTAN

593



1



2



4



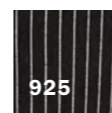
3

1 593 | 9635
ACHSELTOP
925 schwarz weiß
gestreift
36 - 48
009

2 593 | 9634
BUSTIER
925 schwarz weiß
gestreift
36 - 44
009

3 593 | 9637
**BRAZIL
STRING**
925 schwarz weiß
gestreift
36 - 44
009

4 593 | 9632
BIKINISLIP
925 schwarz weiß
gestreift
36 - 48
009



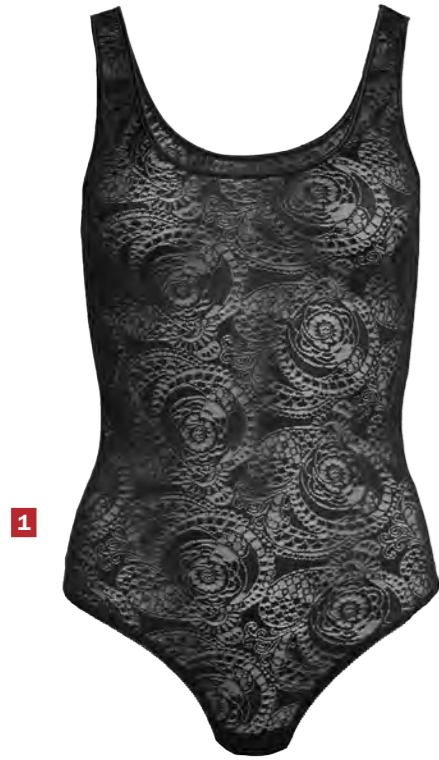
925



SPITZEN-PLAIN

83% POLYAMID
17% ELASTAN

594



1



2



3



4



5

1 594 | 9608

BODY

750 schwarz

36 - 44
009

2 594 | 9607

TRÄGER HEMD

750 schwarz

36 - 44
009

3 594 | 9606

BUSTIER

750 schwarz

36 - 44
009

4 594 | 9605

SLIP

750 schwarz

36 - 44
009

5 594 | 9604

STRING

750 schwarz

36 - 44
009

750



SINGLE- JERSEY

93% MICROMODAL
7% ELASTAN



1 597 | 9641

HIPSTER

895 Druck Blumen

36 - 48
009

2 597 | 9643

ACHSEL HEMD

895 Druck Blumen

36 - 48
009

3 597 | 9642

LEGGING

895 Druck Blumen

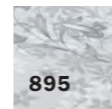
36 - 48
009

4 597 | 9640

BIKINISLIP

895 Druck Blumen

36 - 48
009



895

597



FEINRIPP

95% BAUMWOLLE (SUPERGEKÄMMT)
5% ELASTAN

714



1 714 | 9602
**TRÄGER
HEMD**

268 Druck weiß
auf rosenquarz
269 Druck weiß
auf kaschmir
273 Druck weiß
auf blueberry
36 - 48
009

2 714 | 9603
**ACHSEL
HEMD**

268 Druck weiß
auf rosenquarz
269 Druck weiß
auf kaschmir
273 Druck weiß
auf blueberry
36 - 48
009

3 714 | 9601
PANTY

268 Druck weiß
auf rosenquarz
269 Druck weiß
auf kaschmir
273 Druck weiß
auf blueberry
36 - 48
009

4 714 | 9600
BIKINISLIP

268 Druck weiß
auf rosenquarz
269 Druck weiß
auf kaschmir
273 Druck weiß
auf blueberry
36 - 48
009



DOPPELRIPP

96% BAUMWOLLE
4% ELASTAN

745



1



2



3



4



5

1 745 | 9631

**ACHSEL
HEMD**

020 weiß
36 - 46
009

2 745 | 9630

SOFT BH

020 weiß
36 - 44
009

3 745 | 9628

BIKINISLIP

020 weiß
36 - 46
009

4 745 | 9627

TANGA

020 weiß
36 - 46
009

5 745 | 9629

HIPSTER

020 weiß
36 - 46
009



FEINRIPP

50% BAUMWOLLE (SUPERGEKÄMMT)
50% MODAL (SUPERSOFT)

789

1



2



4



5



6



3



1 789 | 8471

SHIRT

1/1 ARM

020 weiß
130 kaschmir
212 blueberry
237 rosenquarz
750 schwarz

36 - 48
009

2 789 | 8609

SHIRT

1/4 ARM

020 weiß
130 kaschmir
212 blueberry
237 rosenquarz
750 schwarz

36 - 48
009

3 789 | 8470

PANTY

020 weiß
130 kaschmir
212 blueberry
237 rosenquarz
750 schwarz

36 - 48
009

020

130

212

237

750

4 789 | 8543

ACHSEL HEMD

020 weiß
130 kaschmir
212 blueberry
237 rosenquarz
750 schwarz

36 - 48
009

5 789 | 8542

BIKINISLIP

020 weiß
130 kaschmir
212 blueberry
237 rosenquarz
750 schwarz

36 - 48
009

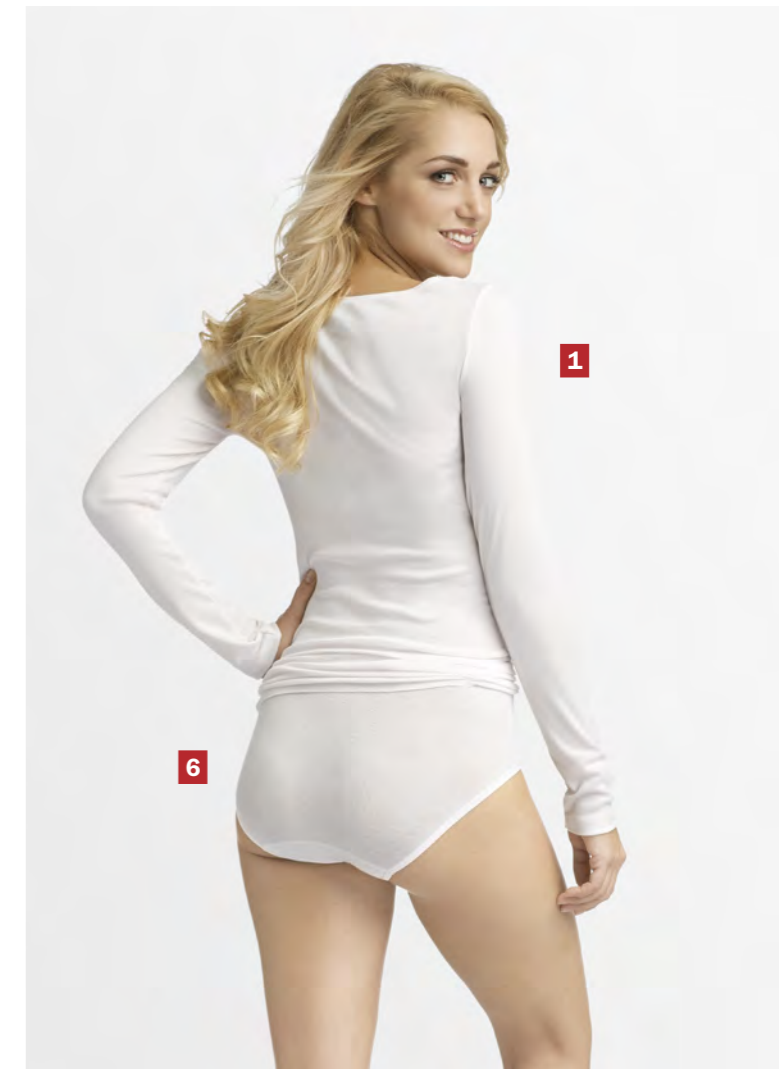
6 789 | 8469

HÜFTSLIP

020 weiß
130 kaschmir
212 blueberry
237 rosenquarz
750 schwarz

36 - 48
009

1



6

FEINRIPP

50% BAUMWOLLE (SUPERGEKÄMMT)
50% MODAL (SUPERSOFT)



1 789 | 9527

ACHSEL HEMD

BREITE SCHULTER

020 weiß
130 kaschmir
212 blueberry
237 rosenquarz
750 schwarz

38 - 50
009

2 789 | 9613

ACHSEL HEMD

V-AUSSCHNITT

112 ecru
130 kaschmir
212 blueberry
237 rosenquarz
750 schwarz

38 - 50
009

020

112

130

212

237

750

789



LOUNGE WEAR



INTERLOCK

50% BAUMWOLLE (SUPERGEKÄMMT)
50% MICROMODAL

303



1 303 | 9238

HOSE
LANG

020 weiß
373 marine
750 schwarz

36 - 48
009

2 303 | 9239

JACKE
1/1 ARM

020 weiß
373 marine
750 schwarz

36 - 48
009

3 303 | 9243

SHIRT
OHNE ARM

020 weiß
373 marine
750 schwarz

36 - 48
009

4 303 | 9245

SHIRT
1/4 ARM

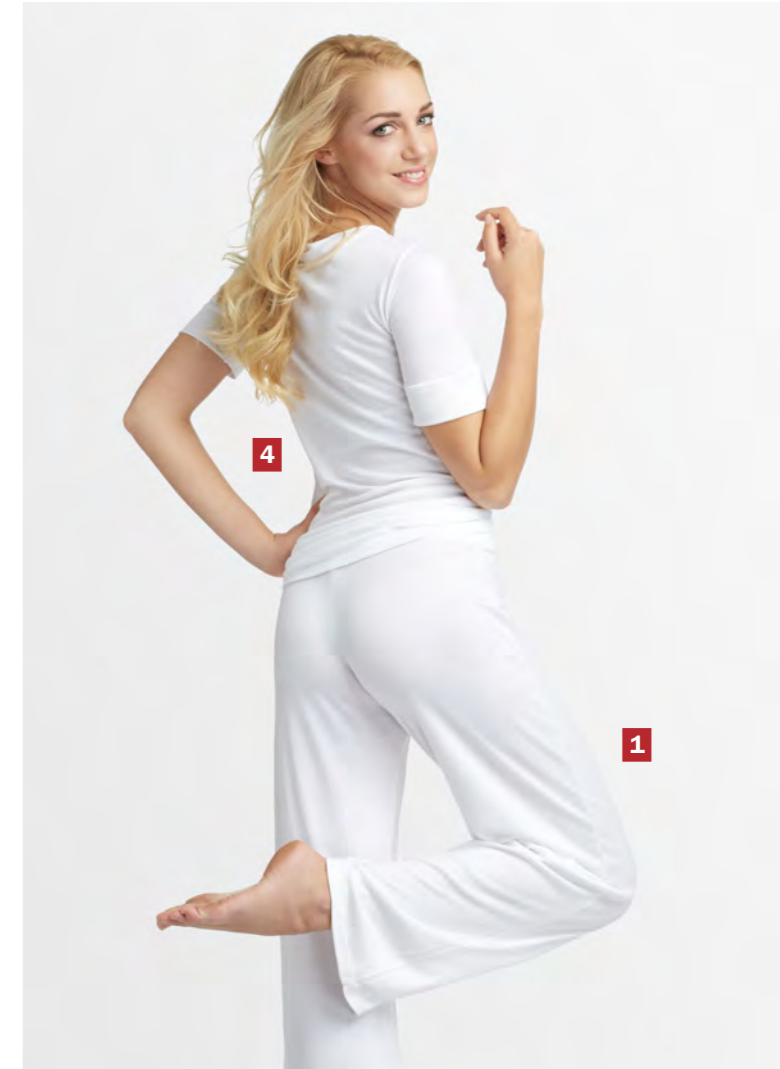
020 weiß
373 marine
750 schwarz

36 - 48
009

020

373

750



SINGLE-JERSEY

90% MICROMODAL
10% ELASTAN

440



2

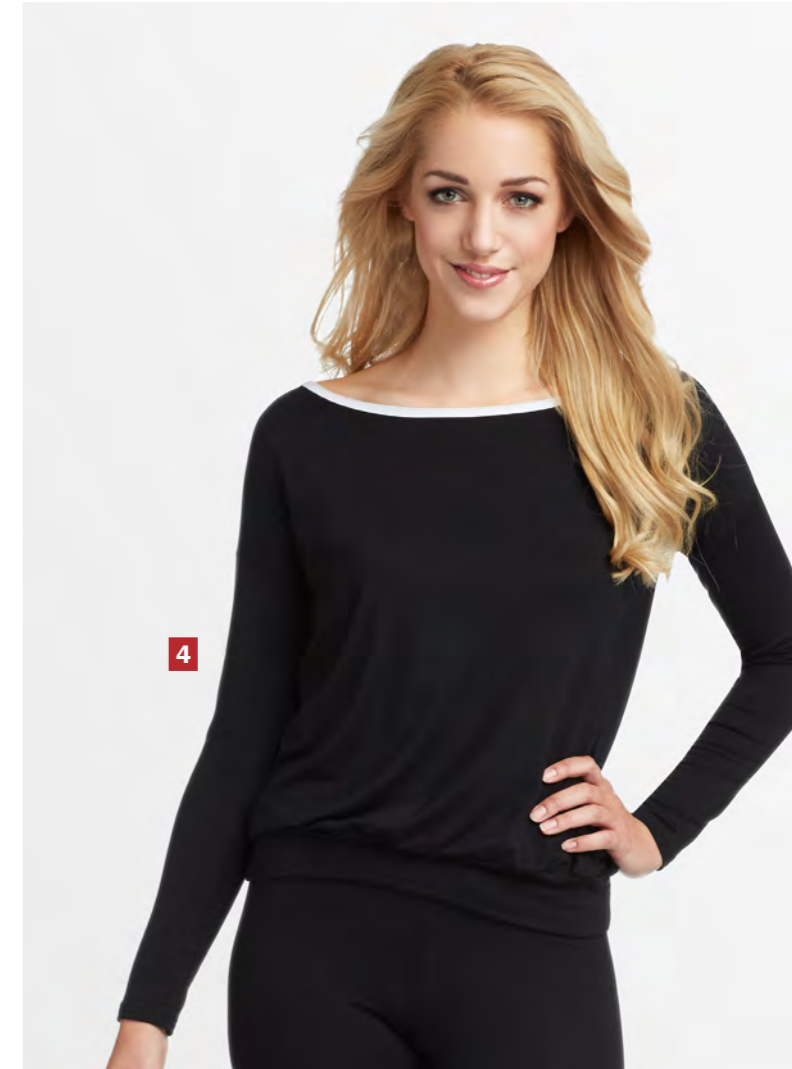


3



4

2



4



1

1 440 | 9415

HOSE
LANG

373 marine
750 schwarz
36 - 48
009

2 440 | 9237

HOSE
3/4 LANG

020 weiß
373 marine
750 schwarz
36 - 48
009

3 440 | 9484

LEGGINGS
7/8 LANG

750 schwarz
36 - 48
009

4 440 | 9236

SHIRT
1/1 ARM

373 marine
750 schwarz
36 - 48
009

020

373

750

SINGLE-JERSEY

50% BAUMWOLLE
50% MODAL



1



3



2



4

1 596 | 9639

LOUNGE SHIRT

1/1 ARM

895 Druck Blumen

38 - 48
009

2 598 | 9684

LOUNGE SHIRT

RAGLAN

824 auster

38 - 48
009

3 596 | 9638

LOUNGE HOSE

895 Druck Blumen

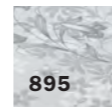
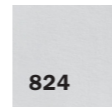
38 - 48
009

4 598 | 9683

LOUNGE HOSE

824 auster

38 - 48
009



596 | 598



SINGLE-JERSEY MÉLANGE

100% BAUMWOLLE

585



1 585 | 9417

SHIRT
1/1 ARM MIT KAPUZE

238 deep purple
495 hellgrau melange
496 blau melange
578 sandelholz melange
693 schwarz melange

36 - 48
009

2 585 | 9418

SHIRT
1/1 ARM

238 deep purple
495 hellgrau melange
496 blau melange
578 sandelholz melange
693 schwarz melange

36 - 48
009

3 585 | 9419

HOSE
LANG

238 deep purple
495 hellgrau melange
496 blau melange
578 sandelholz melange
693 schwarz melange

36 - 48
009

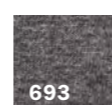
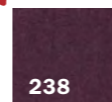
4 585 | 9449

SHORTS

238 deep purple
495 hellgrau melange
496 blau melange
578 sandelholz melange
693 schwarz melange

36 - 48
009

NEU



SINGLE-JERSEY MÉLANGE

100% BAUMWOLLE

585



1



3



2



5



4



1

4



2

1 585 | 9424

SHIRT

1/1 ARM

495 hellgrau melange
496 blau melange

5 - 8
009

2 585 | 9423

SHORTS

495 hellgrau melange
496 blau melange

5 - 8
009

3 585 | 9422

SHIRT

1/4 ARM

495 hellgrau melange
496 blau melange

5 - 8
009

4 585 | 9425

HOSE

LANG

495 hellgrau melange
496 blau melange

5 - 8
009

5 585 | 9444

HOSE

KURZ

495 hellgrau melange
496 blau melange

5 - 8
009



495



496

TREND HERREN



SINGLE- JERSEY

100% BAUMWOLLE (SUPERGEKÄMMT)



1 403 | 9662

SHIRT
1/4 ARM
RUNDHALS

020 weiß
249 neptun
750 schwarz

5 - 8
009

2 403 | 9663

SHIRT
1/4 ARM
V-AUSSCHNITT

020 weiß
249 neptun
750 schwarz

5 - 8
009

020

249

750

403



FEINRIPP MELANGE

95% BAUMWOLLE
5% ELASTAN



1 425 | 9515

ACHSEL SHIRT

108 grau melange
496 blau melange
5 - 8
009

2 425 | 9514

PANTS

108 grau melange
496 blau melange
5 - 8
009

3 425 | 9513

SLIP

108 grau melange
496 blau melange
5 - 8
009



425



SINGLE- JERSEY

90% MICROMODAL
10% ELASTAN

440



1 440 | 9676

SLIP

130 kaschmir

5 - 8
009

2 440 | 9677

PANTS

130 kaschmir

5 - 8
009

130



SINGLE- JERSEY

95% BAUMWOLLE (SUPERGEKÄMMT)
5% ELASTAN

512

1



2



1 512 | 9658

SLIP

750 schwarz

5 - 8
009

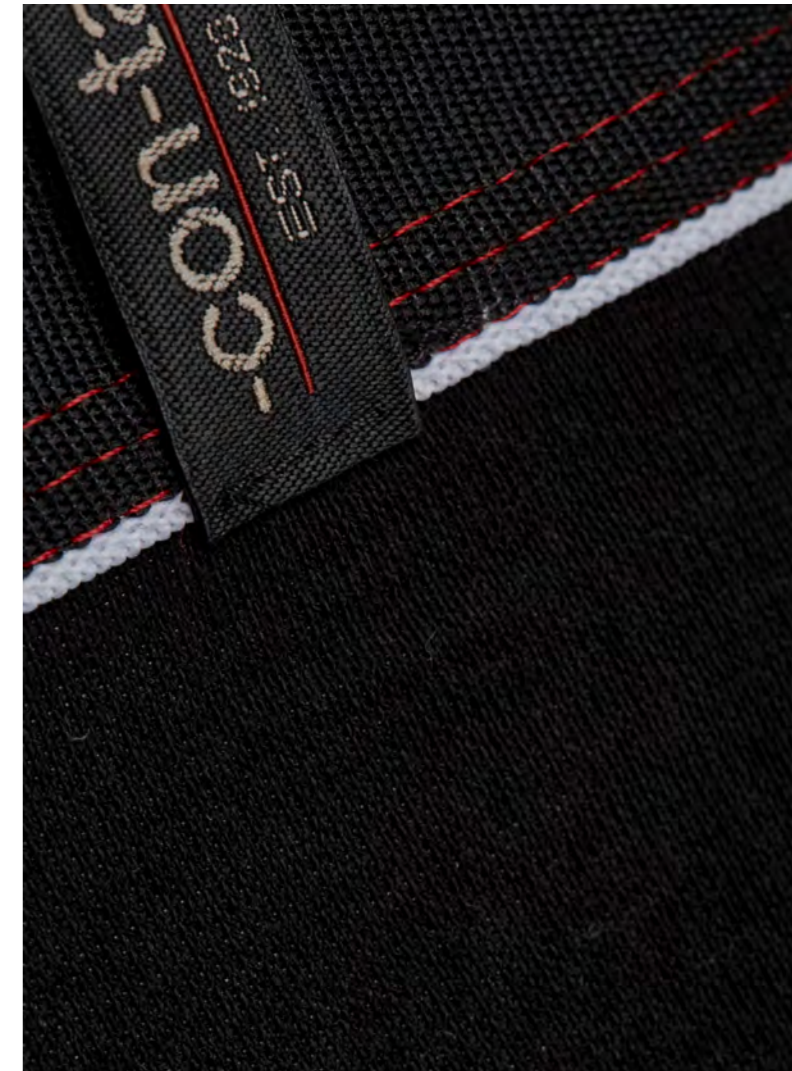
2 512 | 9659

PANTS

750 schwarz

5 - 8
009

750



SINGLE- JERSEY

95% BAUMWOLLE (SUPERGEKÄMMT)
5% ELASTAN

512



1 512 | 9660

SLIP

020 weiß
373 marine

5 - 8
009

2 512 | 9661

PANTS

020 weiß
373 marine

5 - 8
009

020

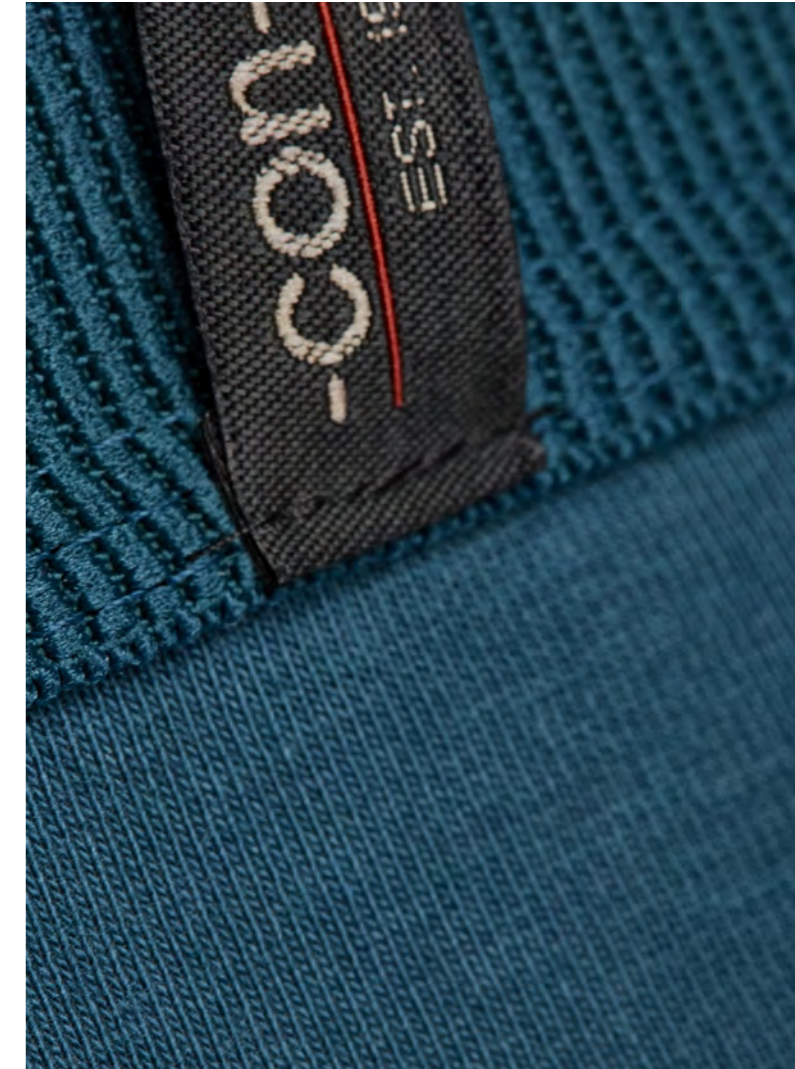
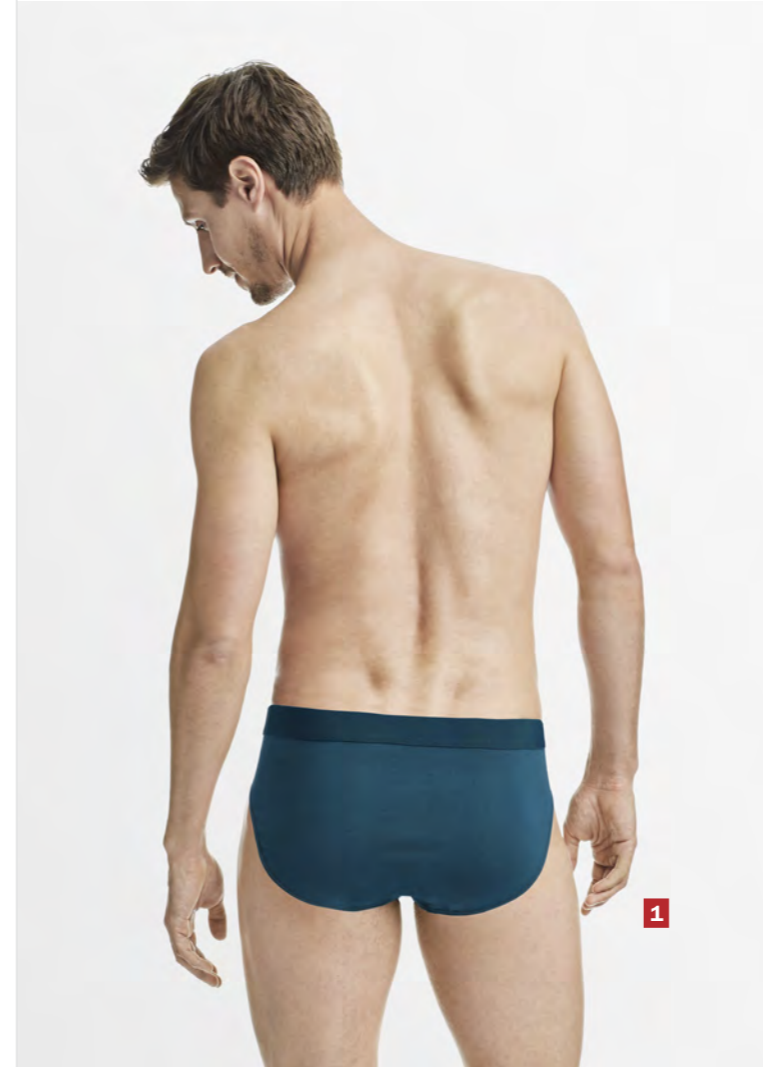
373



SINGLE- JERSEY

95% BAUMWOLLE (SUPERGEKÄMMT)
5% ELASTAN

512



1 512 | 9666

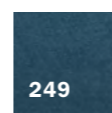
SLIP

249 neptun
5 - 8
009

2 512 | 9667

PANTS

249 neptun
5 - 8
009



SINGLE- JERSEY

94% BAUMWOLLE
6% ELASTAN



1



2



3

1 580 | 9673

SLIP

926 Druck neptun
weiß braun

5 - 8
009

2 580 | 9674

PANTS

926 Druck neptun
weiß braun

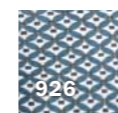
5 - 8
009

3 580 | 9675

BOXER SHORT

926 Druck neptun
weiß braun

5 - 8
009



580



SINGLE- JERSEY

94% BAUMWOLLE
6% ELASTAN

580



1 580 | 9653

SLIP

MIT EINGRIFF

274 Druck graphit

5 - 8
009

2 580 | 9654

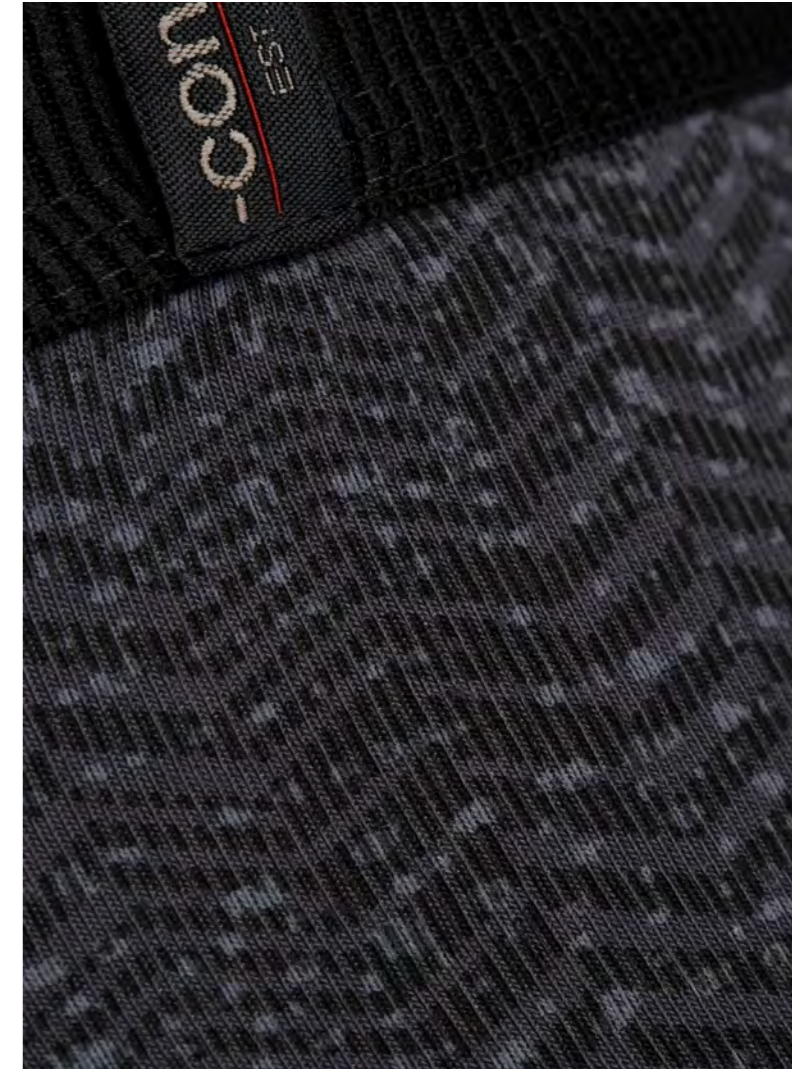
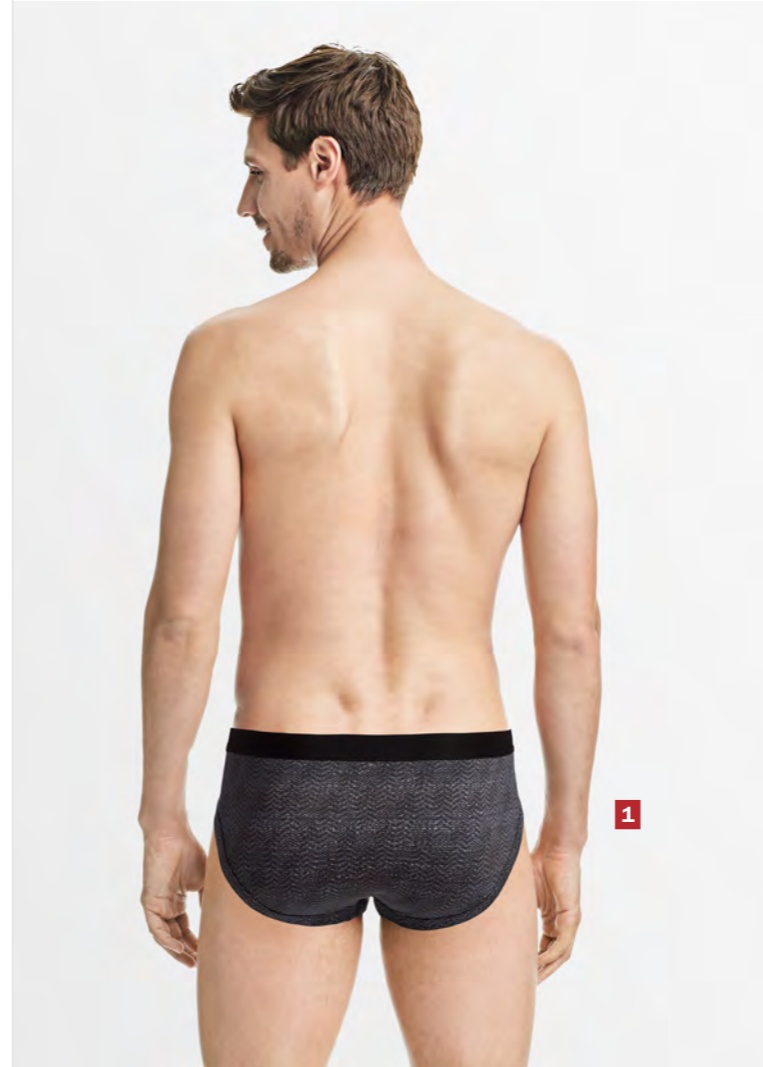
PANTS

MIT EINGRIFF

274 Druck graphit

5 - 8
009

274



SINGLE- JERSEY

43% BAUMWOLLE 7% POLYESTER
43% MODAL 7% ELASTAN

1



2



3



1 593 | 9655

SLIP

925 schwarz weiß
gestreift

5 - 8
009

2 593 | 9656

PANTS

925 schwarz weiß
gestreift

5 - 8
009

3 593 | 9657

SHORT

925 schwarz weiß
gestreift

5 - 8
009

925

593





SEIT 1920

*fertigen wir mit schwäbischer
Sorgfalt und dem höchsten Anspruch
an Material und Verarbeitung
Textilien, die die Haut berühren.*



**UNSER AUSSEN-
DIENST FÜR SIE:**

DEUTSCHLAND

BADEN-WÜRTTEMBERG

**LA MODE VERTRIEBS GBR VERTRIEBS-AGENTUR
NICOLE SIEGMANN, DIRK SCHANZ, HERBERT SCHANZ**
Färberstr. 22
72116 Mössingen

T 0 74 73 84 39
F 0 74 73 49 04
info@schanz-lamode.de

SHOW-ROOM SINDELFINGEN

Haus 4, 9. Stock
Mahdentalstraße 114
71065 Sindelfingen

T 0 70 31 87 74 47
F 0 70 31 466 89 61
info@schanz-lamode.de

BAYERN / THÜRINGEN / SACHSEN

OLIVER UHLIG

Ballengasse 2a
82467 Garmisch-Partenkirchen

T 0 88 21 798 88 77
F 0 88 21 798 88 79
H 0 172 8 31 29 73
oh.uhlig@gmail.com

HESSEN / RHEINLAND-PFALZ / SAARLAND

STEFAN OTT

Obere Weinbergstraße 27
65326 Aarbergen

T 0 61 20 90 39 35
F 0 61 20 90 39 36
H 0 171 5 30 94 01
ott.aarbergen@web.de

NORDRHEIN-WESTFALEN

TEXTILAGENTUR J. BREDTMANN VERTRIEBS GMBH

Stübhenhauser Straße 26a
40822 Mettmann

T 0 21 04 97 64 50
F 0 21 04 97 64 51
H 0 172 905 00 72 | 0 172 952 25 98
info@textilagentur-bredtmann.de

PETER TEBROKE HANDELSVERTRETER TEXTILVERTRETUNGEN

Meckingstiege 9
46395 Bocholt

T 0 28 74 292 92
F 0 28 74 293 53
H 0 171 777 73 67
tebroke.peter@freenet.de

SÜD-WEST NIEDERSACHSEN

JOCHEN BREDTMANN

Düsseldorf Fashionhouse 2
2. Etage, Showroom 2 B 213
Danziger Straße 111
40468 Düsseldorf

T 0 211 98 48 58 10
F 0 211 98 48 58 11

TEILGEBIET NIEDERSACHSEN (OST + NORD) BREMEN / HAMBURG / SCHLESWIG-HOLST.

MICHAEL WALTER

Ahornweg 54
25469 Halstenbeck

T 0 41 01 538 93 09
F 0 41 01 538 80 84
H 0 172 8 08 92 49
info@mtwalter.de

AUSLAND

Gerne nennen wir Ihnen den für Sie zuständigen Ansprechpartner vor Ort.
Bitte kontaktieren Sie hierzu unser Vertriebsteam unter folgenden Kontaktdaten:

*We will provide you with any contact details of our international sales representatives.
Please contact our sales team under the following contact details for any further information:*

GEBR. CONZELMANN GMBH & CO. KG

Untere Bachstr. 60
72461 Albstadt

T 0 74 32 97 95-0
M info@conta.de
WWW.CONTA.DE

SEIT 1920

*fertigen wir mit schwäbischer
Sorgfalt und dem höchsten Anspruch
an Material und Verarbeitung
Textilien, die die Haut berühren.*



GEBR. CONZELMANN GMBH & CO. KG

Untere Bachstr. 60 – 72461 Albstadt

T 0 74 32 97 95-0 **M** info@conta.de

WWW.CONTA.DE